



LUFTKONDITIONERINGSSYSTEM



Aquasmart 'Touch Pilot' System Manager 33ASM

TOUCH
Pilot

Energibesparingar

ligger för dina händer



Enkel hantering av byggnadssystemet!

Carrier har tänkt på allting för att förenkla systemkonfigurationen: konfigurationsassistenten guidar och leder dig igenom all konfigurationssteg. Den kortar tiden för installation från timmar till minuter både för installatör och för slutkund.

Carrier Aquasmart Touch Pilot System Manager erbjuder fastighetsförvaltare och boende betydande individuella fördelar. För fastighetsförvaltaren är Touch Pilot en oöverträffad tillgång. Den är enkel att använda med sina ikonbaserade menyer och förenklar betydligt hanteringen av värme-, kyl- och ventilationssystemen i byggnaden. Förändringar av inställningar och konfigurationer sker snabbt och enkelt för att anpassa systemet till byggnadens ständigt föränderliga förutsättningar och behov. Touch Pilot ger också full tillgång till systemets komponenter från ett centralt interface eller genom att använda en webläsare.

Ett användarvänligt system dedikerat att förbättra individuell komfort

En behaglig och komfortabel arbetsmiljö är en av de främsta orsakerna till de anställdas produktivitet och att förse lokalerna med optimerad komfort varje dag är en viktig del i kyl-, värme- och ventilationssystemet. Intelligensen i en Touch Pilot System Manager och tillhörande styrning i Aquasmartssystemet tillåter en exakt och precis hantering av de individuella komfortbehoven, enhet för enhet och i enlighet med byggnadens zonindelning. Användaren guidas igenom alla steg för att hantera sitt individuella komfortbehov, från inställning av temperaturnivåer beroende på beläggningsschema till inställningar av beläggningsschema vid arbetstid och semester.

Aquasmart Touch Pilot System Manager är designad för att hjälpa användaren att hantera sitt kyl-, värme- och ventilationssystem beroende på byggnadens behov och kan nå betydande energibesparingar med ett korrekt inställt och hanterat system.

TOUCH
Pilot





System Touch Pilot: det är intelligent att arbeta tillsammans

Uppdraget att sänka fastigheters energiförbrukning betyder att VVS-system designas för att nå mer än de enskilda komponenternas effektivitet. Systemtänkande är nödvändigt för att möta och överträffa effektivitetsmål. Även om enskilda komponenters effektivitet kan bidra kan vi bara nå nya effektivitetsnivåer genom att ta hänsyn till hela systembilden.

Carriers unika erfarenhet och kunskap inom design, tillverkning och styrning av enheter för värme, ventilation och luftkonditionering tillåter oss att erbjuda best-in-class energieffektiva system, som t.ex. Aquasmart, för att matcha de breda variationerna av byggnadens behov.

Lätt åtkomst till systemet hela dygnet

Du kan ansluta till din Aquasmart Touch Pilot via internet, när som helst och varifrån som helst. Trots sin storlek erbjuder den en flexibel lösning på energihantering. Det är lika lätt att hantera systemet från en fjärruppkoppling som att vara på plats. Det behövs inga extra mjukvaror!

Centraliserad styrning av VVS-system vid applikationer som t.ex. hotellkedjor och bankers lokalkontor från en servicecentral minskar reskostnader och maximerar kostnadsbesparingar.



Centraliserad systemhantering gör skillnad

3 huvudmenyer för enkel hantering av fastighetsförvaltning!

Aquasmart Touch Pilot står för ett nytänkande avseende enkel hantering av VVS-system och minskad energiförbrukning i fastigheten. Driften av värme-, ventilation- och luftkonditioneringssystem kan programmeras och optimeras för att matcha byggnadens behov. Hantering av enheter och zoner ger full och flexibel styrning av driftsscheman och erbjuder fastighetens ägare och användare en mångsidighet som saknar motstycke för system av denna storlek och kostnad.



Personlig rumsstyrning

Individuell styrning av fläktkonvektorer erbjuder:

- 1 Beskrivande namn och identifikation av fläktkonvektorerna beroende på placering eller användning, t.ex. Kontor 1, Kök eller användarens namn.
- 2 Enkel inmatning av komforttemperatur per enhet eller per grupp, ger större energibesparing.
- 3 Styrning av driftsläge
- 4 Full tillgång till detaljerad konfiguration av enheten

Inte alla zoner har samma behov

Kraven på inomhusklimatet kan skilja inom en byggnad. Datarum, mötesrum, reception och kontor har olika temperaturbehov och driftstimmar, byggnadens användare har också personliga krav på komfort.

- 5 Med Aquasmart Touch Pilot kan zonerna styras beroende på dessa skiftande behov.
- 6 Varje zon har olika krav på komfort och driftsscheman. Zonstyrningen säkerställer att systemet bara kylar respektive värmer vid behov vilket ger den mest energieffektiva styrningen.

Energihantering beroende på beläggning

Med Aquasmart Touch Pilot kan man lätt ställa och styra olika driftsscheman för att styra enheter och/zoner.

- 7 Dagliga eller veckovisa driftsscheman och semesterscheman möjliggör maximal flexibilitet och ger VVS-systemet en mer precis reglering, vilket reducerar energiförbrukning och optimerar komfort.
- 8 Systemet inkluderar även en överstyrningsfunktion för att i obemänskade perioder tillåta användare att bibehålla hög komfortnivå även utanför normala arbetstider. Funktion för omslag mellan sommar/vinterdrift är standard.

Integrerad övervakning och styrning

Man kan inte chansa när man ska erbjuda individuell styrning av komfort. Det krävs tydliga och precisa instruktioner för styrningen av komponenterna i systemet om målet är att sänka energiförbrukningen för värme-, ventilations- och luftkonditioneringsystemen. Aquasmart Touch Pilot erbjuder en fullständig och integrerad bild av alla ingående komponenter på en centralenhet, inklusive alla nödvändiga systemkonfigurationer och inställningar. Med övervakning av produktionen av varmt och kallt vatten samt tillgång till nödvändiga driftsdata och larm har Carrier gjort hanteringen av värme-, ventilations- och luftkonditioneringsystem enklare.

Upp till **128**
zoner
(128 fläktkonvektorer
kan styras)



Systemhantering

Aquasmart Touch Pilot erbjuder användaren full tillgång till hantering och optimering av systemets inställningar och drift. Tillgång till systemets inställningar gör det enkelt att förändra driftsparametrar för att matcha byggnadens konfiguration och användning.

Larms

Information om alla larm är centraliserade i Touch Pilot. Det hjälper användaren att snabbare identifiera, felsöka eventuella problem och återgå till normal drift.

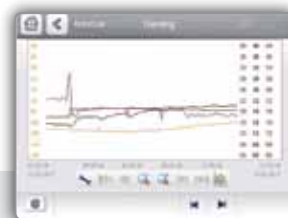
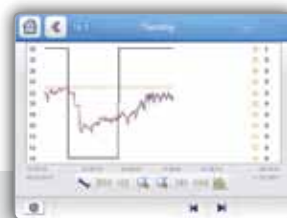
Produktion

Konfigurationen och driftsparametrarna för kall/varmvattenproducenterna är tillgängliga och kan hanteras med Aquasmart Touch Pilot, som styr:

- Upp till 128 zoner (128 fläktkonvektorer för vattenburen kyla/värme)
- Upp till två kylmaskiner/värmepumpar (master/slav)
- Värmepanna
- Och upp till 8 stycken luftbehandlingsaggregat

Upptäck den nya standarden!

Mät och optimer din energiförbrukning



Energimätning

I dagens konkurrenssatta marknad står minskade kostnader och ökad effektivitet högt på prioriteringslistan. Ett välskött och rätt inställt system kommer att spara energi, minska underhållskostnader och öka tillförlitligheten på lång sikt. Via Touch Pilot System Managers nya energimätningssystem kan du få en tydlig inblick i din energiförbrukning och använda detta för att fatta välgrundade beslut.

- Upp till 3 energipulsmätare kan anslutas till t.ex. kylmaskin/värmevärmepump, luftbehandlingsaggregat, fläktkonvektorer
- Mäta det aktuella systemets energiförbrukning
- Generera grafer och rapporter.

Data trend

Om du vet exakt hur ditt system fungerar blir det lättare att fatta beslut för förbättringar. Genom att använda Touch Pilot System Managers avancerade funktion för datagrafer kan du nyttja fördelarna med realtidsanalys. Du erhåller den insyn man behöver för att på ett intelligent sätt bedöma systemets prestanda. Baserat på den här analysen kan man sedan enkelt avgöra hur man skall förbättra systemets användning och minska kostnader.

- Logga och visa grafer för att få en korrekt prestandastatus av ditt system
- Loggar prestanda och komfort per enhet t.ex. fläktkonvektorer, kylmaskin och luftbehandlingsaggregat
- Kan hjälpa till med prognosering av servicebehov.

Låt systemet alltid hålla dig informerad

Rapportering

Tid är värdefull för dig och ditt företag. Varför slösa bort den med täta kontroller, onödiga bekymmer och tidskrävande administration.

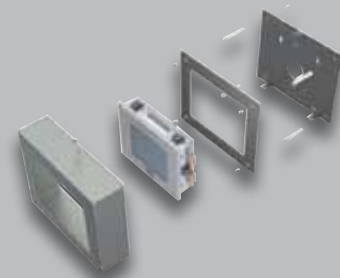
- 1 Med Touch Pilot System Managers möjlighet att skicka mail kan du hantera problemen innan de visar sig. Det säkerställer att du är medveten om alla händelser inom systemet och kan agera omedelbart och korrekt.
- 2 Meddelanden via mail (larm, energirapporter och rapporter med insamlade data)
- 3 Upp till 2 email adresser kan informeras från systemet.



Tekniska data

33ASM-01		Touch-pilot system manager
FYSISKA EGENSKAPER		
Pekskärm	TFT LCD (145 mm) färgskärm med en upplösning på 640 x 480.	
Bredd (mm) x höjd (mm) x djup (mm)	202 x 156 x 42 (utesluter 6 mm front)	
Strömförsörjning	24 Volt DC	
TEKNISKA EGENSKAPER		
Metrisk / Imperial systemet	✓	
Flera språk	✓	
Vattenburet system	2 rörs / 4 rörs / 2 rörs + 2 rörs	
Antal kylmaskiner	1 eller 2 i master-slav-konfiguration	
Antal värmepumpar	1	
Antal av luftbehandlingsaggregat	Upp till 8	
Integrerad webbserver / FTP-server	✓ / ✓	
Konfiguration via pekskärm	✓	
Konfiguration via webbläsaren	✓	
Kompatibilitet fläktkonvektorstyrenhet	Carrier NTC	
FLÄKTKONVEKTORER		
Automatisk eller manuell adressering	✓	
Återställningsfunktion	✓	
Hanteras i databasen	✓	
Lägg till / Ta bort / Ändra / Byt / Bekräfta-funktioner	✓	
Konfiguration kopieringsfunktioner	✓	
Konfiguration av driftsläge	✓	
Börvärde förändring och konfiguration	✓	
SERVICE & UNDERHÅLL		
System / area / enhet överstyrning	✓	
Systemfunktioner	✓	
Smart Start algoritm	✓	
Schemastyrning (normal & helgdagar)	✓	
Zonhantering	✓	
Centraliserad Larmhantering	✓	
Tid & sommartid	✓	
ENERGI & DATAMÄTNING		
Anslutning av upp till 3 pulsenergimätare som möjliggör energimätning för systemet	✓	
Mätning av data och trender	✓	
FJÄRRANSLUTNING		
Anslutning via iPhone / iPad	✓	
Anslutning via webbläsare	✓	
EMAIL		
Funktioner för att maila energirapporter, insamlad data och larm	✓	

Tillbehör



Installation på vägg
Artikelnummer 33ASM-02



Installation i vägg
Artikelnummer 33ASM-03



Gjuten strömadapter
Artikelnummer 33ASM-04



Carrier, för miljön

Carrier anser att ledarskap i industrin även kräver ledarskap avseende miljön. I själva verket är miljöarbete en av Carrier kärnvärden. Carrier arbetar kontinuerligt för att förbättra miljöprestanda på produkter och tjänster, verksamhet och kultur för att bidra till ett hållbart samhälle.

Carrier, för prestation

Carrier strävar efter fortsatt tillväxt för att stärka sin ledarposition, att uppnå en finansiell utveckling i världsklass och kontinuerligt förbättra produktiviteten av sina tillgångar och resurser.

Carrier, för tjänster

Carriers service bibehåller ett rykte om hög kundnöjdhet och levererar utmärkt service med starka kommunikationskanaler, branschledande tekniker, kontinuerlig förbättring av kontrakt och en mycket erfaren ledningsgrupp.

Carrier, för innovation

Carrier är ett företag med idéer, med forskning och utveckling, vilket grundaren inspirerar företaget till att nå nästa innovativa, kraftfulla och säljbara idé.

Carrier, för Dig

Carrier levererar globala lösningar inom det bredaste utbudet av värme-, kyl- och frysapplikationer. Med en meritlista baserad på ledarskap och branschexpertis, är Carrier här för att möta dina behov med vår portfölj av marknadsledande produkter och tjänster.

Din återförsäljare:



turn to the experts™ 



Climate | Controls | Security